

Enfance et parentalité

Journées de formation ANECAMSP
Familles en situations de précarité :
les accueillir et les comprendre
en Action Médico-Sociale Précoce

4 et 5 avril 2024

Espace Reuilly à Paris et en visio

Plus d'infos : www.anecamp.org

Cahiers de l'enfance et de l'adolescence

DES ENFANTS ET DES SOINS

Comment considérer la protection de l'enfance et ses dispositifs – notamment l'accueil familial, sous l'angle du soin ? Soigner l'enfant, c'est lui permettre de se dégager des effets traumatiques des motifs du placement comme de ses conséquences. C'est aussi soigner la relation souffrante entre parents et enfant placé, en apaiser les modalités les plus entravantes pour son développement, soutenir les liens les moins aliénants pour tous.

Cahiers de l'enfance et de l'adolescence 11

Et aussi en 2024 :
 N° 12 : Rencontres sexuelles à l'adolescence

Contraste

Enfance et handicap - Revue de l'ANECAMSP

GRANDIR AVEC UNE SURDITÉ

Un recul de plus d'une dizaine d'années permet de constater des évolutions intéressantes sur ces questions autour de l'identité Sourde et de la communauté sourde. La systématisation de l'implantation cochléaire et le travail exclusif d'acquisition de la langue orale chez les enfants présentant une surdité bilatérale importante, génèrent des craintes dans le milieu sourd autour d'une possible disparition de la langue des signes, de

la culture et de la communauté sourde. Or, nous pouvons pour le moment constater qu'il existe de réelles modifications dans ces domaines, sans pour autant faire craindre une disparition.

Contraste 59

Et aussi en 2024 :
 N° 60 :

Dialogue

Familles & Couples

LE TEMPS DANS LA FAMILLE ET LE COUPLE

Dossier dirigé par Marthe Barraco et Régine Waintrater

Dans chaque groupe familial, dans chaque couple, l'écoulement du temps installe des scansions incontournables mais aussi des moments charnières plus disparates, pas moins essentiels. Ce numéro s'intéresse au temps chronologique (à l'anamnèse d'un sujet, la constitution d'un couple, l'arrivée d'un enfant) ; au temps perçu subjectivement et diffère (la différence de rythme entre parents et enfants ou adolescents) ; au temps interne de l'espace familial (sur l'évolution d'une relation de couple ou les modifications de la famille nucléaire) ; au temps dans les transmissions intergénérationnelles, qu'elles soient heureuses, délétères ou traumatiques.

Dialogue 243

Et aussi en 2024 :
 N° 244 : Familles et radicalités
 N° 245 : Couples, familles et genre
 N° 246 : Le lien fraternel et ses espaces psychiques

L'école des parents et des éducateurs

QUI COMMANDE À LA MAISON ?

Depuis plusieurs mois, la polémique ne cesse de rebondir entre les défenseurs d'une éducation « positive », bienveillante mais parfois perçue comme laxiste, et les partisans d'un « retour à la discipline », qui incarneraient la nécessité d'imposer aux enfants des limites éducatives. L'EPE revient sur ce débat enflammé en l'élargissant. Car ces controverses, qui interrogent l'évolution de la famille, du droit, du rapport à la science et, plus largement, la place de l'enfant dans nos sociétés, s'inscrivent dans nos traditions éducatives, sociales aussi bien que religieuses.

EPE 650 (janvier)

Et aussi en 2024 :

N° 651 : Orientation scolaire, un casse-tête pour les familles
 N° 652 : Vive les vacances !
 N° 653 : Autisme. Comprendre, accompagner
 Hors série : Que se joue-t-il dans le sport ?

enfances & PSY

La revue de tous les professionnels de l'enfance et de l'adolescence

ORIGINES ET RECOMMENCEMENTS

La pédopsychiatrie française s'est appuyée sur un socle théorique élaboré au XX^e siècle dans la foulée des découvertes de la psychanalyse et de la théorie

de l'attachement. Aujourd'hui, s'il est admis que les soins psychiques doivent reposer sur des approches diversifiées, les psychothérapies psychodynamiques de l'enfant occupent toujours une place importante. Les concepts fondamentaux de la psychopathologie de l'enfant sont revisités dans une perspective de transmission aux jeunes professionnels, en montrant leur fécondité pour les pratiques et les recherches à venir.

Enfances&PSY 99

Et aussi en 2024 :
 N° 100 : Questions de temps
 N° 101 : Accueillir
 N° 102 : L'identité

Spirale

La grande aventure de Bébé

LE BÉBÉ ET LES ÉMOTIONS

Qu'éprouve, que ressent un bébé ? Quels sont ses premières émotions, ses premiers sentiments et quelle est sa vie affective ? Les neurosciences fournissent quelques indices et éléments de réflexion sur ces émotions, la psychanalyse fait état des affects. Les professionnels développent leurs pratiques dans les crèches, dans les soins, en s'appuyant sur ces émotions, comme les artistes, les écrivains élaborent leurs œuvres. Le bébé nous émeut et il s'émeut.

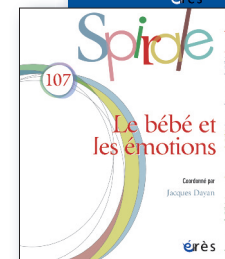
Spirale 107 (janvier)

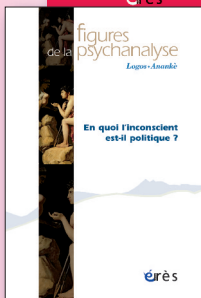
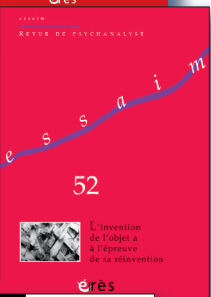
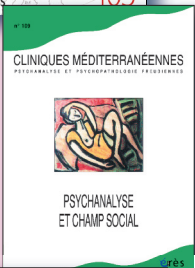
Et aussi en 2024 :
 N° 108 : Les colères de bébé
 N° 109 : Pourquoi l'art et la culture sont essentiels au développement et à l'humanisation des tout-petits ?
 N° 110 : e-parentalité

Colloque Enfances&PSY
Origines et recommencements
Retour sur les concepts fondamentaux de la psychopathologie de l'enfant et de l'adolescent

15 mars 2024

En présentiel à Paris (Espace Reuilly) ou en visio + Replay
 Plus d'infos : www.editions-eres.com/leres-fermations





15^e JOURNÉES
Spide
la grande aventure de Bébé

POURQUOI L'ART ET LA CULTURE SONT ESSENTIELS AU DÉVELOPPEMENT ET À L'HUMANISATION DES TOUT-PETITS ?
JEUDI 19 & VENDREDI 20 SEPTEMBRE 2024
TOULOUSE AUDITORIUM SAINT-PIERRE DES CUISINES & en visio

QR code and **érés** logo.

Psychanalyse

Analyse freudienne presse

L'ANGOISSE FACE AUX CHANGEMENTS, VACILLEMENT DES CERTITUDES AU REGARD DE LA PSYCHANALYSE

La psychanalyse n'a pas de conception du monde à défendre mais une conception du Sujet, qui sert de point d'appui pour penser les conséquences du malaise dans la culture produit par le vacillement des certitudes, que ce soit du côté des discours de la science ou du côté des nouvelles identités sexuelles. À considérer que nous sommes à l'aube d'un grand bouleversement dont les conséquences sur nos certitudes sont encore peu perceptibles, comment envisager ces éléments à partir d'une psychanalyse qui ne se satisfait plus du semblant, mais qui tienne compte des points qui paraissent modifier la structure même de notre société ?
AFP 30

Che vuoi ?

MICHÈLE MONTRELAY Séminaire : castration, phallus, jouissance

Ce numéro spécial est consacré à la publication des derniers séminaires que Michèle Montrelay a tenu au Cercle freudien entre juin 2014 et mars 2018. *Che vuoi*

transmet l'aboutissement des recherches qu'elle n'a cessé de mener avec l'exigence constante d'ouvrir de nouvelles voies à l'écoute de l'analyste, à sa pratique clinique, en questionnant toujours davantage les fondements théoriques préexistants à celle-ci. Nul doute qu'après la lecture des textes qu'elle avait pris soin de rédiger pour chaque séance, sa voix et sa pensée si vivantes pourront continuer de résonner.
Che vuoi 8

Chimères

Revue des schizoanalyses

PERFORMANCES

Dossier coordonné par Charlotte Hess et Violeta Salvatierra

Performance ? Ces dernières décennies, le concept a connu un développement important non seulement dans le domaine esthétique mais aussi dans les mouvements sociaux (en particulier dans une perspective féministe, autour de la performativité du genre), et jusqu'en philosophie. Qu'est-ce qu'une pensée performative et surtout : qu'est-ce qu'un « geste de pensée » ? Ce numéro s'intéressera au jeu et aux rapports possibles entre scène sociale, scène artistique, pratiques corporelles, improvisation et gestes politiques.
Chimères 104

Cliniques méditerranéennes

PSYCHANALYSE ET CHAMP SOCIAL

Coordonné par Sarah Troubé et Amos Squerverer

Au sein de l'expérience clinique, le symptôme d'un sujet se dévoilerait toujours dans une intrication indissociable avec les pratiques, les normes et les discours qui régissent le social – au point qu'il semble même que le symptôme se structure depuis ce champ du social. Mais comment peut-on penser cette articulation, entre ces registres qui paraissent a priori foncièrement hétérogènes ? Quels seraient les fondements, mais également les implications et les difficultés épistémologiques de cette intrication entre symptôme et champ social ? Comment caractériser plus précisément la place qui reviendrait au social dans la détermination du symptôme ? Ces questionnements sont abordés dans leurs dimensions indissociablement cliniques, épistémologiques et éthiques.
Cliniques méditerranéennes 109

Et aussi en 2024 :
N° 110 : Discours et vérité

Le Coq-Héron

PARTAGER ET TRANSMETTRE EN PSYCHANALYSE Entre héritages, écueils et incertitudes

Par-delà le vécu de cures personnelles, est-il possible de « transmettre » et « partager » l'expérience psychanalytique à l'université, dans les structures de soins, ainsi que dans l'évolution culturelle ? Et comment ? Qu'en est-il du lien délicat entre ces deux « métiers impossibles », enseigner et analyser, nommés ainsi par Freud en 1937 ? Alors que l'hostilité à la psychanalyse de plus en plus frontale aujourd'hui, de telles questions – récurrentes depuis près d'un siècle – exigent d'être examinées à la lumière de l'expérience contemporaine de différents psychanalystes à la fois praticiens et enseignants
Le Coq-Héron 255

Et aussi en 2024 :
N° 256 : La langue maternelle et ses avatars. Dans la cure et dans la vie
N° 257 : La tendresse, de la survie au rêve. Transformations

Essaim

L'INVENTION DE L'OBJET À L'ÉPREUVE DE SA RÉINVENTION

Plusieurs étapes depuis 1958 ont précédé la revendication par Lacan de l'objet a comme étant de son invention en 1966. Quelles sont-elles et pourquoi cette date ? Cet objet a, non

conceptuel ni traduisible, objet topologique d'un manque d'objet, comment le repérer (*darstellen*, présenter) aussi bien dans la clinique que dans le lien social des discours ? Deux voies privilégiées s'ouvrent à nous : d'abord celle de son lien au Nom du Père et celle des coordonnées de la fin de l'analyse et de l'acte analytique. D'autres voies d'approche sont aussi possibles : celle de la place de l'objet a dans la névrose, la perversion et la psychose, voire d'autres structures ; celle de sa fonction dans chacun des quatre discours et dans le discours capitaliste ; celle de la connexion des objets a entre eux et avec le phallus, chez l'homme et chez la femme notamment...

Essaim 52

Et aussi en 2024 :
N° 53 : Manger le livre en psychanalyse

Figures de la psychanalyse

EN QUOI L'INCONSCIENT EST-IL POLITIQUE ?

Lorsque Lacan élabore une logique du fantasme, en 1967, il remarque que la politique, « ce qui lie et oppose les hommes entre eux », se motive de cette logique. L'élaboration de l'inconscient est équivalente s'agissant d'un sujet ou de la politique. L'effet politique de l'inconscient, dont la psychanalyse a mis longtemps à s'apercevoir, se double d'une logique fantasmatique de la politique.

Figures de la psychanalyse 45

Et aussi en 2024 :
N° 46 : Maud et Octave Mannoni

PSYCHANALYSE YÉTU

DU RIRE

Dans l'humour, maintenant, le grand surmoi « console » le petit moi, en l'allégeant des affects de souffrance auxquels telle situation l'aurait confronté. Ainsi, le condamné mené à la potence disant : « la semaine commence bien ! » C'est pour quoi, à la différence du comique et du mot d'esprit il y a, dans l'humour, du « sublime », c'est à dire un dépassement des canons qui nous enferment dans une réaction affective sans recours. D'où une conclusion : Ne rit pas qui veut !
PSYCHANALYSE YETU 53

Et aussi en 2024
N° 54 : Diable !

Psychologie clinique et projective

CLINIQUES SINGULIÈRES : CONTRIBUTION DES ÉPREUVES PROJECTIVES

En confrontant les professionnels à des fonctionnements psychiques et des pathologies difficilement appréhendables par la

parole au cœur du lien clinique classique, et en s'exprimant dans des contextes sociologiques complexes et sensibles, les cliniques contemporaines appellent dès lors à la pertinence du recours aux médiations projectives. Tout en faisant retour sur l'histoire et leur contexte de création, ces épreuves classiques ou créatives, éclairent et autorisent alors l'analyse de ces situations énigmatiques qui emmènent parfois cliniciens et chercheurs dans des expériences de bien inquiétante étrangeté.

PCP 35

RPPG

Revue de psychopathologie psychanalytique de groupe

GROUPE, FORMATION ET TRANSMISSION

Travail social & handicap

Les cahiers dynamiques

LES JEUNES, LES ÉDUCATEURS ET LE NUMÉRIQUE

En 2010, les Cahiers dynamiques choisissaient de publier un numéro consacré aux « Nouveaux médias, nouveaux jeunes ». 10 ans plus tard, le paysage a considérablement changé. Au-delà des jeunes c'est bien la question plus globale du numérique et du travail social ainsi que de la prise en charge psychologique qui se posent. Complotisme, réseaux sociaux, utilisation des données, jeux et harcèlement en ligne : quelles sont les pratiques, les usages des jeunes et des professionnels ? Et du point de vue de ces derniers, quels effets, quels apports et changements le numérique, la dématérialisation, ou encore le travail à distance ont-ils apportés ?

Cahiers dynamiques 83

Et aussi en 2024 :

N° 84 : Sport / Activités physiques et sportives

Empan

SOIN ET ÉMOTIONS

Dossier dirigé par Sindy Boulanger, Blandine Ponet, Laurent Morlhon, Serge Garcia
L'abondance des outils de gestion des émotions qui se diffusent et parfois s'imposent dans les institutions, témoigne des paradoxes et ambivalences qui les dessinent, les encadrent et les entravent. S'opposent, aujourd'hui encore, la subjectivité des émotions à l'objectivité de la raison, de la rationalité dans une société de contrôle. En effet les professionnels sont appelés, dans un même temps, à

Réunies au sein de la FAPAG (Fédération des associations de psychothérapie analytique de groupe) des associations de formation à l'analyse de groupe réfléchissent, collectivement dans une perspective psychanalytique, aux enjeux du groupe dans la formation et la transmission. Elles développent des dispositifs cliniques adaptés à l'évolution des demandes de soins et à la formation des cliniciens eux-mêmes, notamment pour les pratiques qui concernent l'analyse de groupe. Quels sont les processus de transmission, de formation/transformation qu'elles mettent en place autour de ces pratiques ?

RPPG 82

Et aussi en 2024 :

N° 83 : Histoires de groupe, groupes historiens

une neutralité émotionnelle et à une capacité relationnelle et d'empathie. Un numéro qui met en débat les enjeux politiques, philosophiques et sociaux qui questionnent l'espace éducatif et le monde du travail.

Empan 133

Et aussi en 2024

N° 134 : Défis contemporains de la pédopsychiatrie de secteur

N° 135 : Les Foyers d'Accueil Médicalisés et les Maisons d'Accueil Spécialisées

N° 136 : Les psychologues

Vie sociale

NÉGLIGENCES INTRAFAMILIALES : REPÉRER ET PROTÉGER LES ENFANTS

En France, les négligences restent encore peu instruites. Or, les conséquences graves, durables et parfois irréversibles qu'elles engendrent sur le développement de l'enfant, imposent d'améliorer leur (re)connaissance en tant que forme de maltraitance afin de mieux protéger les enfants qui en sont victimes et d'accompagner leurs familles. Des regards pluridisciplinaires (droit, pédopsychiatrie, sociologie, psychologie, pédiatrie, etc.) s'appuient sur des approches plurielles et complémentaires pour saisir la complexité de la définition des négligences, leurs conséquences sur le développement de l'enfant, les difficultés de leur repérage et de leur prise en charge. Un partenariat avec l'Observatoire national de protection de l'enfance (ONPE).

Vie sociale 44

Et aussi en 2024 :

N° 45 : Les conditions de travail

dans le secteur social et médicosocial

N° 46/47 : La Formation des travailleurs sociaux : quel avenir ?

25^e Colloque de l'Aleph et du CP- Aleph Sublimation et symptôme

23 mars 2024 à Lille

En présentiel à Toulouse ou en visio

Plus d'infos : www.aleph-savoirs-et-clinique.org

VST - Vie sociale et traitements

Revue du champ social et de la santé mentale. Publiée par les CEMÉA

MÉTIERS DE L'HUMAIN : DES RÉSISTANCES À L'ŒUVRE

De moins en moins d'inscrits à Parcoursup dans les professions sociales ; des effectifs en formation en nette diminution : certaines promos sont à moitié pleines ; des établissements qui peinent à trouver des travailleurs sociaux qualifiés... Une avalanche de témoignages sur

les réseaux sociaux de professionnels qui démissionnent... Que se passe-t-il dans les professions sociales où longtemps l'engagement et la solidarité ont pu compenser la faible reconnaissance salariale ? Il y a peut-être une crise générale du rapport au travail mais un peu partout des résistances s'organisent à bas bruit, des inventions naissent, des espoirs demeurent vivants.

VST 161

Et aussi en 2024 :

N° 162 : Le projet en débats

N° 163 : Retour à la clinique...

N° 164 : Obéir au travail ?

Santé mentale

Cliniques

Paroles de praticiens en institution

CRISES ET MÉTAMORPHOSES EN CLINIQUE INSTITUTIONNELLE

La crise peut s'entendre de manière générale comme une rupture de l'équilibre antérieur, une césure dans l'homéostasie et la répétition rassurante. Sur le plan de la clinique ordinaire, les passages d'âge et certains événements de vie peuvent s'entendre comme des temps emblématiques de la crise : ils correspondent à des moments d'incertitude et de mouvance identitaire, au cours desquels le sujet voit ses bases narcissiques remises en jeu. Les lieux de soin – institutions psychiatriques, Ehpad, hôpitaux – traversent eux aussi une crise. Les transfor-

mations des cadres thérapeutiques et des pratiques institutionnelles permettent-elles un ajustement propice à soigner les nouvelles manifestations de la souffrance psychique ?

Cliniques 27

Et aussi en 2024 :

N° 28 : Ruptures et mutations

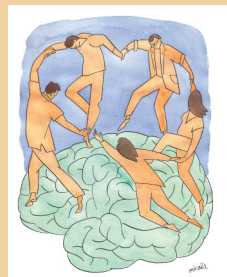
en cliniques institutionnelles

JFP

Journal français de psychiatrie

CE QUE NOUS ENSEIGNE LA PRÉSENTATION DE MALADE

Comme le dit son nom, la présentation de malade ne se situe pas dans l'ordre de la représentation : quelque chose s'y présente en effet, qui met au premier plan la littéralité matérielle de ce qui se dit et qui, de ce fait, peut permettre d'identifier la



VST fête ses 70 ans !

Au programme : une exposition itinérante des nombreuses couvertures d'artistes de la revue, des rencontres et des rendez-vous !

Consultez l'agenda ici :



manière dont, de façon singulière, un être parlant est affecté par le langage. Lacan a renouvelé la pratique de la présentation de malade, car il cherchait d'abord cette singularité. Ainsi, les présentations de Lacan puis de ses élèves ont formé plusieurs générations de praticiens

– psychanalystes, psychiatres, psychologues – à une pratique du déchiffrement et de la lecture du cas. Il vaut la peine de reprendre aujourd'hui les enjeux de la présentation de malade, comme les styles différents révélés par sa pratique.

JFP 53

Société

Connexions

ACTUALITÉ DES PRATIQUES D'INTERVENTION

Changements et accompagnement des institutions, des équipes et des professionnels

Aux diverses réformes qui ont modifié le paysage institutionnel dans les champs sanitaires, sociaux, médicaux (réformes hospitalières, loi de modernisation sociale notamment), se sont ajoutés les effets de la période covid. L'instabilité accrue des équipes (turn-over, démissions, difficultés de recrutement) et le développement du télétravail ont bouleversé le fonctionnement des groupes et des équipes, lieux et objets même de l'intervention. Celle-ci aux prises avec une instabilité accrue questionne l'évolution du rapport institution/organisation, et la position théorique et clinique des intervenants face aux différentes épistémologies et pratiques actuelles.

Connexions 120

Et aussi en 2024 :
N° 121 : Enjeux de la groupalité à distance

Espaces et sociétés

VARIA

Avec ce numéro, la revue offre au lecteur autant de plongées dans des recherches récentes de large intérêt. La pluralité actuelle des gradients urbains saisie dans l'épaisseur des dynamiques sociales, lorsque l'on passe des grandes villes aux territoires ruraux sans oublier les villes intermédiaires, en constitue le fil directeur.

Espaces et sociétés 191

Et aussi en 2024 :
N° 192 : Prendre soin de la nature urbaine

N° 193 : Enfants, adolescents, jeunes et transformations urbaines

NRP

Nouvelle revue de psychosociologie

PENSER ET INTERVENIR FACE AU DÉSASTRE ÉCOLOGIQUE

La situation écologique globale ne cesse de s'aggraver – épuisement des ressources, déforestation, disparition massive et irré-

versible de biodiversité – et tandis que la possibilité d'atteindre les objectifs climatiques fixés par l'accord de Paris sur le climat s'éloigne de plus en plus, les constats établis par la communauté scientifique décrivent non pas une simple crise, mais des évolutions catastrophiques, au sens d'une rupture qui nous projette vers un monde radicalement différent. Face à la mise en évidence de cette vulnérabilité globale, nous nous intéresserons ici en particulier à sa dimension psychique et aux processus subjectifs conscients et inconscients, culturels, sociaux, qu'elle mobilise.

NRP 37

Et aussi en 2024 :
N° 38 : Recherche-Action, Enjeux relationnels et lieux de vie

La NRT

Nouvelle revue du travail

DYNAMIQUES SÉGRÉGATIVES

La ségrégation dans le travail se perpétue en dépit d'appels récurrents à une plus grande mixité. Si la ségrégation, mesurée au degré de concentration de groupes sociaux dans des emplois, est bien documentée, notamment pour les femmes ou pour les immigrés, tout n'a pas été dit sur les processus de « mobilisation différentielle » des groupes minoritaires dans le travail ni sur la pluralité des processus ségrégatifs qui en résultent. La ségrégation dans le travail est saisie ici à partir des processus de transformation des organisations du travail et de la production (externalisation, sous-traitance) et des changements techniques. Ce numéro

Et aussi en 2024 :
N° 192 : Prendre soin de la nature urbaine

N° 193 : Enfants, adolescents, jeunes et transformations urbaines

NRP

Nouvelle revue de psychosociologie

PENSER ET INTERVENIR FACE AU DÉSASTRE ÉCOLOGIQUE

La situation écologique globale ne cesse de s'aggraver – épuisement des ressources, déforestation, disparition massive et irré-



LA SOCIÉTÉ INCLUSIVE, PARLONS-EN !

en présence de Charles Gardou, anthropologue et spécialiste des vulnérabilités, avec Marielle Lachenal, médecin et Thierry Rofidal, médecin auprès d'enfants et d'adultes polyhandicapés

à LYON le 23 mai 2024

à NANTES le 27 juin 2024

à LILLE le 01 octobre 2024

à TOULOUSE le 21 novembre 2024

Plus d'infos : <https://handi-4.frl>

Retrouvez tous les ouvrages érés sur notre stand

de la Nouvelle Revue du Travail propose de revenir en détail sur une catégorisation de ces processus ségrégatifs tout en les reliant aux parcours et aux conditions d'existence des individus.

NRT 24

Et aussi en 2024 :
N° 25 : L'individualisation de la formation professionnelle

RFEA

QUESTIONNER LA TRANSMISSION DES PRATIQUES DE L'ÉTHIQUE

La transmission de l'éthique dépasse son apprentissage académique et questionne sa diffusion et sa pratique dans de nouveaux milieux : en entreprise – dans l'hôpital, dans les startups d'outils numériques en

santé, etc. –, les initiatives de débats publics sur les questions de bioéthique, l'introduction de débats éthiques dans les milieux scolaires à travers l'Éducation Morale et Civique (EMC), la création de comités d'éthique de la recherche, ou encore l'obligation de former les doctorants à l'éthique et à l'intégrité scientifique. Que transmettons-nous quand nous transmettons une pratique de l'éthique – des savoirs, des habitudes, une culture commune à un groupe, des procédures de réflexion ? –, ce que nous faisons – une forme de médiation, d'éducation, d'instruction, une production collective de savoirs ? –, et sur la finalité de cette activité – transmettre des principes, accompagner le changement, développer la citoyenneté, etc.

RFEA 15



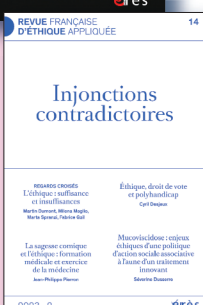
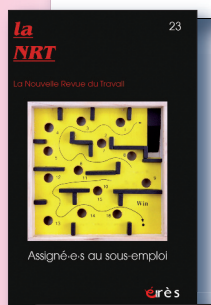
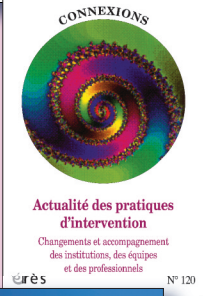
Retrouvez en ligne les revues érés sur www.cairn.info, portail de revues en sciences humaines et sociales. En texte intégral, du premier numéro 2001 jusqu'au dernier numéro paru.

Ou contactez Cairn, par e-mail : licences@cairn.info ou par téléphone au +33 1 55 28 83 00.

Vente au numéro EN LIBRAIRIE

ABONNEMENT EN LIGNE (paiement sécurisé)

www.editions-eres.com



- ✓ Une offre d'abonnement conjointe à une revue + le portail cairn.pro
- ✓ La revue de votre choix en papier et en numérique (sur cairn)
- ✓ Toutes les archives de la revue sur le portail cairn.pro
- ✓ Abonnement de 12 mois à 150 revues de psychologie, psychanalyse et santé mentale en numérique sur le portail cairn.pro

Les éditions érés et Cairn s'associent pour vous proposer une offre d'abonnement à une revue ainsi qu'au portail Cairn.pro à un tarif préférentiel