

Jeudi 7 juin 2018 matin

9h45

Ouverture officielle du colloque

- **Patrick Ben Soussan**
- **Marion Latuillière**, crèche à la Friche
- **Alain Arnaudet**, Friche Belle de Mai
- **Émilie Robert**, Théâtre Massalia
- **Marie-Françoise Dubois-Sacrispeyre**, éditions érès

Les préliminaires

Des images, de la musique, quelques pas de danse et des lectures

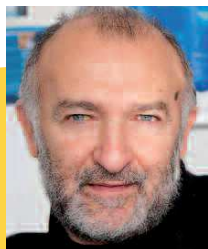
10h

Introït

Que je t'aime, que je t'aime, que je t'aime...

Patrick Ben Soussan – pédopsychiatre, Marseille.

Patrick Ben Soussan.



Pierre Péju, Roland Gori, Albert Ciccone.



10h15 à 13h avec une pause de 11h à 11h30

Le Grand Plateau

3 conférences plénières de 45 mn

Ma plus belle histoire d'amour, c'est vous

Il y a l'amour et l'amour parental, comme on différencierait la passion et la tendresse. L'amour dure paraît-il trois ans, tant pis pour les romantiques et tant mieux pour les biologistes. Mais l'amour parental, lui, durerait toute la vie... Freud nous en a avertis, l'amour parental est, par essence, narcissique. « Émouvant et dans son fond si puéril » insistait-il ! Qui aimons-nous – ou faut-il l'oser, qui haïssons-nous – à travers l'enfant poupin que nous accompagnons sur ses chemins de vie ? L'amour parental se ressent-il, se dit-il, se partage-t-il ? Et si parent n'a pas de sexe, amour maternel et amour paternel sont-ils synonymiques ?

Pierre Péju – romancier, essayiste et professeur de philosophie – nous enseignera l'amour, sujet hautement philosophique ;

Roland Gori – professeur émérite de psychopathologie clinique à l'université d'Aix-Marseille, psychanalyste – nous en contera la version psychanalytique.

Albert Ciccone – psychologue clinicien, psychanalyste et professeur de psychologie et psychopathologie à l'université Lumière-Lyon-II – nous rappellera les conditions de la naissance à la vie psychique.

13h

Repas libre

Sylvie Rayna, Marie Nicole Rubio, Michel Dugnat, Patrick Mauvais, Sophie Ma



Jeudi 7 juin 2018 après-midi

3 temps forts simultanés, en trois lieux distincts

Une « institution juste », au sens du philosophe Paul Ricœur est celle qui a pour visée le bien vivre ensemble dans un cadre légal. Les lieux d'accueil de la petite enfance sont-ils ces institutions justes auxquelles nous aspirons ? Fabriqueront-ils les adultes sécures, talentueux, créatifs et autonomes que nous espérons tous ?

14h à 17h Le Grand Plateau

L'accueil des jeunes enfants, de pratiques en projets

Depuis des années, les lieux d'accueil de la petite enfance font preuve de créativité pour, avec les parents, améliorer la qualité de l'accueil des jeunes enfants et de leurs familles. De nombreux projets, mis en œuvre en France et en Europe, témoignent de ce qu'il est possible d'engager pour un mieux vivre ensemble. Coup d'œil sur ces expériences heureuses qui apportent savoirs, savoir-faire et savoir être.

Sylvie Rayna – docteur en psychologie, maîtresse de conférences en sciences de l'éducation à l'Institut français d'éducation (ENS de Lyon) et responsable du programme transversal « Petite enfance » du centre de recherche EXPERICE (Université Paris 13) –
et Marie Nicole Rubio – psychologue, directrice de l'association Le Furet (Strasbourg) – nous proposeront de voyager de pratiques en projets dans l'accueil de la petite enfance.
Michel Dugnat – pédopsychiatre, responsable de l'unité d'hospitalisation conjointe parents-enfants du service de psychiatrie infanto-juvénile de l'Assistance publique-Hôpitaux de Marseille – animera et ponctuera cette session.

La Crèche à la Friche.



aventure de Monsieur bébé La

14h à 17h Le Petit Théâtre

Les professionnels de la petite enfance aiment-ils les bébés ?

Dans Lóczy ou le maternage insolite (érés, 1001BB), Myriam David et Geneviève Appell rappellent « cette attitude de base nécessaire et indispensable à l'adulte accueillant, faite de confiance et de respect pour le développement propre de chaque enfant ». Comment qualifier ce positionnement « qui est source de plaisir pour l'un comme pour l'autre des deux partenaires » ?

Patrick Mauvais – psychologue clinicien, ancien responsable de la formation des formateurs à l'association Pikler Lóczy-France – vous invite à échanger autour de cette improbable question. Avec **l'équipe de la Crèche à la Friche** – ouverte depuis avril 2012, la crèche développe un projet d'accueil fondé sur la mixité et la culture.

14h à 17h La Salle Seita

Dans lieux d'accueil de la petite enfance, y-a-t-il toujours accueil ?

L'offre d'accueil de la petite enfance s'est particulièrement développée et diversifiée ces dernières années. Quelle place les LAEP, Lieux d'accueil enfants-parents, occupent-ils dans ce champ ? Comment accueillir parents et enfants, dans le même lieu et le même temps ? Comment soutenir conjointement parentalité et développement des enfants ?

Sophie Marinopoulos – psychologue, psychanalyste, dirige le service de Prévention et de Promotion de la Santé Psychique (PPSP) à Nantes et son lieu d'accueil parents-enfants, Les Pâtes au beurre – nous parlera des conditions de réalisation d'un accueil parents- enfants, bien-veillant, bien-pensant et bien-traitant.

Avec **l'équipe de La Maison du Vallon** – maison verte marseillaise, créée en 1986 et ouverte à la Friche de la Belle de Mai depuis mars 2017.



Vendredi 8 juin 2018 matin

Les préliminaires

Des images, de la musique, quelques pas de danse et des lectures

10h15 à 13h avec une pause de 11h à 11h30 Le Grand Plateau

3 conférences plénières de 45 mn

Les bébés du XXI^e siècle

On les veut Rois, tyrans, parfaits, merveilleux. Ils le sont, n'est-ce pas ? On les dit compétents, au guet sensoriel de leur environnement, parés pour la rencontre et la communication, capables d'empathie et de sens éthique dès leurs premiers mois, philosophes, explorateurs...

Mais qui sont-ils vraiment ces fœtus, ces bébés, ces enfants, réels, imaginaires, observés, éduqués, soignés, accueillis ? Que savent-ils et que veulent-ils ?

Maya Gratier, Sylvain Missonnier, Claire Boutillier.



Maya Gratier – professeure de psychologie du développement, université Paris Ouest Nanterre La Défense, responsable du Babylab Nanterre – nous conviera à une écoute subtile de la petite musique prélinguistique du bébé et au spectacle inouï des premiers échanges entre parents et bébés.

Sylvain Missonnier – psychologue, psychanalyste, professeur de psychologie clinique de la périnatalité à l'université Paris-V-Descartes – nous rappellera que nous sommes tous de vieux fœtus, nés trop tôt et toujours apprentis.

Claire Boutillier – psychologue à Poitiers – nous contera l'histoire du développement de l'enfant.

13h

Repas libre

Sylviane Giampino, Florian Ben Soussa



Vendredi 8 juin 2018 après-midi

3 temps forts simultanés, en trois lieux distincts

« Si tu diffères de moi, frère, loin de me léser, tu m'enrichis. » A. de St-Exupéry
Peut-on aimer tout autre que soi questionnait F. Dolto ?

14h à 17h Le Grand Plateau

Refonder l'accueil des jeunes enfants

Au cours des dernières décennies, les connaissances sur le développement du petit enfant, de sa conception jusqu'à ses trois ans environ, ont progressé de façon remarquable. En s'appuyant sur les apports récents des nombreuses disciplines qui concourent à cette évolution des savoirs, peut-on préciser les principes fondamentaux et les dimensions du développement global du jeune enfant sur lesquels doit se recentrer le travail d'accueil pour les moins de trois ans, tant collectif et qu'individuel ?

Sylviane Giampino – psychologue, psychanalyste, présidente d'honneur de l'association nationale des psychologues pour la petite enfance (A.NA.PSY.p.e), présidente du Haut Conseil de la Famille, de l'Enfance et de l'Age (HCFEA) – **débattra avec nous, à partir de son dernier ouvrage, Refonder l'accueil des jeunes enfants, paru dans la collection « 1001 Bébés » chez érès en 2017, véritable philosophie de la petite enfance.**
Avec **Florian Ben Soussan** – psychologue clinicien, CCAS, Sanary-sur-Mer et Toulon.

14h à 17h Le Petit Théâtre

L'accueil de la différence

Clotilde Bertrand – pédiatre en maternité, Maison de santé protestante de Bordeaux Bagatelle (MSPB) –, **Marianne Fontanges-Darriet** – gynéco-obstétricienne, MSPB –, **Virginie Im** – psychologue clinicienne, Maternité, MSPB –, **nous rappelleront les conditions d'accueil de la différence à la naissance d'un enfant et dans sa famille.**

Avec **L'équipe du CAMSP polyvalent (AP-HM)** – le centre d'action médico-sociale reçoit des enfants de 0 à 6 ans présentant des difficultés développementales, au niveau moteur, sensoriel, intellectuel et/ou psychique.

14h à 17h La Salle Seita

Né ici, venu d'ailleurs ...

Christine Davoudian – médecin en service de Protection maternelle infantile (PMI municipales de la ville de Saint-Denis, 93) – **nous aidera à penser les effets des parcours migratoires sur la vie psychique des parents et des bébés, aux aubes naissantes de la vie.**
Marion Géry – psychologue, CMPP Serena, Marseille – et le **Pôle de médiation ethnoclinique de Marseille (La sauvegarde 13)** – vient en aide aux patients et aux équipes accompagnant des familles issues de la migration – **nous rappelleront l'importance de l'enveloppe culturelle et de ses enracinements corporels et psychiques.**

n, Clotilde Bertrand, Marianne Fontanges-Darriet, Virginie Im, Christine Davoudian, Marion Géry.



Samedi 9 juin 2018 de 9h à 13h

9h – 10h30

Le Grand Plateau

Il faut cultiver les bébés !

« *La culture, c'est comme l'amour. Il faut y aller à petits coups au début pour bien en jouir plus tard.* » (Pierre Desproges)

Superproduction originale avec : **Émilie Robert**, directrice et **Graziella Végis** conseillère artistique, Théâtre Massalia scène conventionnée pour la création jeune public tout public, **Béatrice Simonet**, directrice de la production et de la programmation et **Suzanna Monteiro**, responsable d'action culturelle, Scic Friche la Belle de Mai, **Marie Josée Ordener**, directrice des Grandes Tables, **Marion Latuillière**, directrice et l'équipe de la Crèche à la Friche, **Sophie Geider**, **Éric Marquez**, **Abdelaziz Brahmi et Ouarda Bessila** de La Maison du Vallon.

La Friche la Belle de Mai, lieu de production et de diffusion artistique, est aussi un lieu de l'enfance et de la jeunesse. Qu'est-ce qui se travaille aujourd'hui à la Friche sur cette question des plus jeunes générations ? Quels fruits les bébés, les enfants et leurs familles peuvent-ils récolter de cet environnement et des expériences qui s'y développent ? Comment y sont accueillis les enfants et comment se cultive leur rapport à l'art en général et au spectacle vivant en particulier ?

10h30 – 12h

Atelier artistique au choix

12h – 13h

Le Grand Plateau

De l'amour ... toujours

Conférence de **Danielle Rapoport** – psychologue clinicienne, présidente de l'association « Bien-traitance, formation et recherches », Paris. – **Nous faisons des enfants, entend-on, pour transmettre la vie. Mais pour créer un être humain, il faut aussi lui transmettre l'amour de la vie nous rappellera Danielle Rapoport dans sa conclusion à ces journées.**

Danielle Rapoport.



N'oubliez pas de préciser votre choix sur le bulletin d'inscription

Les trois ateliers au choix :

Dominique Rateau.

10h30 – 12h

Le Grand Plateau

Lisons !

Des livres et des bébés avec **L'Agence Quand les livres relient** et **Dominique Rateau** – orthophoniste de formation, préside l'agence Quand les livres relient.



Partout, des images, de la musique, des pas de danse, des lectures, du dessin...

Philippe Bouteloup.

10h30 – 12h

Le Petit Théâtre

Chantons !

Avec **Philippe Bouteloup** – musicien et formateur, directeur de Musique et Santé, association intervenant dans le secteur hospitalier et du handicap.



Aurélie Delon.

10h30 – 12h

La Salle Seita

Dansons !

Avec **Aurélie Delon** – Professeur de danse diplômée d'État contemporain, École D12, Marseille.



Renseignements
et inscriptions en ligne
(paiement sécurisé) :

www.spirale-bebe.fr

Tél. 05 61 75 40 81

contact@spirale-bebe.fr

Association Spirale

33 avenue Marcel-Dassault
31500 Toulouse

Spirale

La grande aventure de Monsieur bébé

Le Collège de Spirale est coordonné par Patrick Ben Soussan, et associé : Jean-Robert Appell, Delphine Audouin, Idrissa Ba, Laurent Bachler, Émilie Barrau, Ingrid Bayot, Clotilde Bertrand, Philippe Bouteloup, Michel Briex, Léo Campagne-Alavoine, Marion Canneaux, Joël Clerget, Jacques Dayan, Catherine-Juliet Delpy, Patricia Denat, Michel Dugnat, Christine Faure, Marianne Fontanges-Darriet, Sylviane Giampino, Bernard Golse, Claire Mestre, Sylvain Missonnier, Gérard Neyrand, Régine Prieur, Miriam Rasse, Dominique Rateau, Anne Raynaud-Postel, Marcel Rufo, Dominique Sandre, Rosella Sandri, Marcel Sanguet, Géraldine Silvestre, Véronique Sztark, Julianna Vamos, Cécile Van Pée, Graziella Végis, Chantal Zaouche Gaudron.
Myriam David († 2004) en était sa bienveillante marraine et Jacky Israël († 2015) son pédiatre de cœur.



Accès à La Friche Belle de Mai, Marseille

Entrée 1 (piétons uniquement) :

41 rue Jobin - 13003 Marseille

Entrée 2 (piétons, livraisons et parking restreint) :

12 rue François Simon - 13003 Marseille

Infos pratiques :

<http://www.lafriche.org/fr/infos-pratiques>

ou en résumé :

Venir à la Friche (et en repartir...)

- Bus n° 49 et n° 52
– arrêt Belle de Mai La Friche
- Borne vélo de la ville devant l'entrée 1
et parking à vélo dans la Friche

Spirale en 2018

- N° 85 **Les bébés et leurs papas**
Coordonné par Joël Clerget
Mars 2018
- N° 86 **Accompagner le quatrième trimestre de la grossesse**
Coordonné par Ingrid Bayot
Juin 2018
- N° 87 **Bébés et cultures**
Coordonné par Catherine-Juliet Delpy
et Claire Mestre
Septembre 2018
- N° 88 **Je, tu, nous... La socialisation dans la petite enfance**
Coordonné par Miriam Rasse
Décembre 2018

ABONNEMENT (4 numéros)

- France Particuliers : un an 40 €
 - France Organismes : un an 55 €
 - Autres pays : un an 55 €
- Prix au numéro : 15 €

Bulletin d'inscription aux 9^e Journées Spirale

à La Friche la Belle de Mai (Marseille)

« Quel amour de bébé ! » Le bébé, ses parents et les professionnels de la petite enfance

JOURNÉES PROFESSIONNELLES

GRATUIT – OUVERT À TOUS – INSCRIPTION OBLIGATOIRE

Les 7 et 8 juin 2018

Le 9 juin 2018

À renvoyer à l'Association Spirale, 33 avenue Marcel Dassault 31500 Toulouse
Renseignements : 05 61 75 40 81 – contact@spirale-bebe.fr

30 avril 2018



Date limite d'inscription pour bénéficier des tarifs préférentiels

MERCI DE REMPLIR LE FORMULAIRE EN MAJUSCULES

INSCRIPTION EN LIGNE ou document téléchargeable sur www.spirale-bebe.fr

M^{me} M. Prénom

Nom

Profession Organisme

Adresse

Code postal..... Ville

Tél. Fax.....

E-mail

Je suis abonné à *Spirale*

Obligatoire : Indiquer N° d'abonné : ou dernier numéro reçu :

ABONNEMENT À SPIRALE

Je souhaite m'abonner à la revue *Spirale* (4 numéros à la suite) à partir du numéro 85 et profiter des tarifs préférentiels pour les Journées Spirale des 7 et 8 juin 2018.

Abonnement particulier : 45 € **Abonnement organisme** : 55 €

INSCRIPTION AUX JOURNÉES SPIRALE

Inscription individuelle : 130 € (180 € après le 30/04/2018)

Inscription individuelle abonné à *Spirale* : 80 € (110 € après le 30/04/2018)

Inscription en formation continue : 260 € (320 € après le 30/04/2018)

Nom et adresse de l'employeur (pour envoi de la convention)* :

* Votre inscription sera validée après confirmation de votre employeur.

Étudiant : 50 € (80 € après le 30/04/2018) (Joindre justificatif)

Total (abonnement + inscription) : Je souhaite recevoir une facture

Vous trouverez ci-joint mon règlement à l'ordre de **Spirale** :

par chèque par mandat administratif

Date : / /

Signature :

- Votre inscription sera définitivement prise en compte seulement si vous nous précisez vos choix pour les ateliers des après-midi du jeudi 7 et du vendredi 8 juin.
- Journée gratuite du 9 juin. Inscription obligatoire et choix des séquences. **Vos choix à cocher page suivante.**



Suite du bulletin d'inscription aux 9^e Journées Spirale à La Friche la Belle de Mai (Marseille)

Veuillez cocher vos choix

Après-midi du jeudi 7 juin 2018

JOURNÉES PROFESSIONNELLES

- 14h à 17h – Le Grand Plateau
L'accueil des jeunes enfants, de pratiques en projets
- 14h à 17h – Le Petit Théâtre (places limitées)
Les professionnels de la petite enfance aiment-ils les bébés ?
- 14h à 17h – La Salle Seita (places limitées)
Dans lieux d'accueil de la petite enfance, y a-t-il toujours accueil ?

Après-midi du vendredi 8 juin 2018

- 14h à 17h – Le Grand Plateau
Refonder l'accueil des jeunes enfants
- 14h à 17h – Le Petit Théâtre (places limitées)
L'accueil de la différence
- 14h à 17h – La Salle Seita (places limitées)
Né ici, venu d'ailleurs ...

Samedi 9 juin 2018

GRATUIT – OUVERT À TOUS – INSCRIPTION OBLIGATOIRE

- Inscription gratuite**
Je coche mes choix :
 - 9h à 10h30 – Le Grand Plateau
Il faut cultiver les bébés !
 - 10h30 à 12h – Le Grand Plateau
Lisons !
 - 10h30 à 12h – Le Petit Théâtre (places limitées)
Chantons !
 - 10h30 à 12h – La Salle Seita (places limitées)
Dansons !
 - 12h à 13h – Le Grand Plateau
De l'amour ... toujours